

# 南方SAL-1500

## 机载三维激光移动测量系统

### SAL-1500机载三维激光移动测量系统参数

型号	SAL-1500
工作原理	脉冲式
扫描测程	1.5~1500m
精度/重复精度	20mm/15mm
测量速率	200万点/秒
扫描速度	200线/秒
多目标探测	3次回波
视场范围	360°
激光等级	1级激光(安全)
激光波长	1550nm
光束发散角	0.3mrad
通讯接口	供电接口, RS232串口, 相机接口, 以太网接口, 风扇接口, GNSS天线接口, SD卡接口
传感器(选配)	IMU/GNSS
影像(选配)	外接相机
数据存储	搭配128G高速SD卡
控制方式	通过WLAN连接, 配合PC/平板进行远程控制
供电电压	18~48V
平均功耗	25W
工作温度	-20°C~55°C
存储温度	-35°C~70°C
防护等级	IP65
主机重量	3.89kg(不含IMU/GNSS等外挂设备) 4.3kg(整机含天线挂载板)
主机尺寸	297*180*120mm(不含外挂设备)
平台兼容性	机载、车载、背包

### 智航SF1650(飞行平台)产品参数

对称电机轴距	1.65m(±0.01m)
产品外观	六旋翼, 机臂可折叠、桨叶可折叠免拆卸
起飞重量	21kg(空载含电池)
最大载荷重量	6kg
续航时间	70min@1kg载荷, 50min@5kg载荷
最大爬升速度	5m/s
最大下降速度	5m/s
飞行速度	18m/s
实用海拔升限	6000m
抗风能力	6级
控制距离	10km
收纳尺寸要求	整机收纳尺寸在 800mm×800mm×1000mm(长*宽*高)以下
定位精度	±1cm+1ppm(水平), ±2cm+1ppm(垂直)
定位模式	RTK/PPK融合, 具备双差分天线定向功能
工作温度	-20°C~50°C
任务响应时间	展开≤10min, 撤收≤10min
载荷模块	支持多模块同时作业
仿地飞行	支持
避障	前视高清图传+60m雷达避障
智能电池	电量显示, 温度补偿, 一键开机



冲 云 破 雾 智 绘 山 河

- 1500m 测程
- 200万 点/秒
- 128 外置128G 高速内存
- 3.89KG 超轻量化
- SDK 通用型 SDK接口
- 双天线 定位



## 广州南方测绘科技股份有限公司

集团总部地址:广州市天河区思成路39号南方测绘地理信息产业园7楼  
电话: 020-23380888 传真: 020-23380800 邮编: 510663

400-7000-700  
www.southsurvey.com

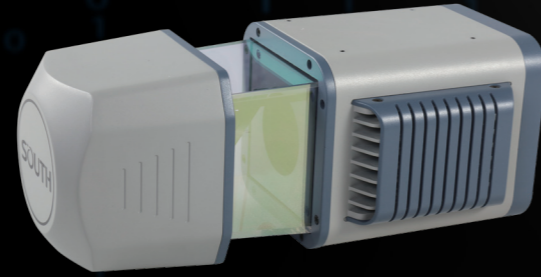
各分公司	广州(020)85628528	北京(010)63986394	上海(021)34160660	天津(022)24327903	重庆(023)63890302	沈阳(024)24811088
	长春(0431)85054848	哈尔滨(0451)87971801	太原(0351)2112100	呼和浩特(0471)2208528	郑州(0371)58636011	济南(0531)67875111
	南京(025)86472773	杭州(0571)88061065	合肥(0551)65181050	福州(0591)87300986	南昌(0791)88326531	武汉(027)87738359
	长沙(0731)84467289	成都(028)83332105	昆明(0871)64158048	贵阳(0851)86820411	南宁(0771)5701113	西安(029)87886535
	兰州(0931)8811761	乌鲁木齐(0991)8808507	石家庄(0311)85687894	银川(0951)6012794	西宁(0971)6116485	海口(0898)65220208

**SOUTH** 南方测绘  
成就时空地理信息价值



## 南方 SAL-1500 机载三维激光移动测量系统

南方自主研发，测程1500m，扫描速率200万点/秒。专业级飞行控制平台智航SF1650也赋予SAL-1500更多可能，通用型接口可实现快速切换挂载，配备智能锂电池系统使其搭载SAL-1500的作业时长高达50分钟，轻松应对测绘地理信息、交通路网管理、林业调查规划、灾害应急、电力行业等数据采集工作。



中远距离 精准高效

扫描速度200线/秒，测距精度5mm。卓越性能，实现高精度测量。



多目标探测 秋毫可辨

可穿透植被缝隙，直达地面，快速获取真实地表信息，满足大面积植被地形测量需求。



真实色彩 瞬间还原

搭配通用型SDK接口，集成高分辨率彩色相机，快速还原地面真实色彩信息。



模块设计 快速部署

折叠式机臂、桨叶免拆卸，部署时间小于5分钟，可快速响应各种测量任务。



精准定位 把控分毫

超远通讯距离，实现10KM信号传输，采用RTK/PPK双天线融合技术(解决复杂环境下磁罗盘容易受干扰和需要校准罗盘的问题)，快速定位，精准定向。



专业软件 专业表现

南方自主研发三维激光点云处理软件，海量点云加载、点云裁剪、量测、坐标转换等功能。

## 智航 SF1650 飞行平台

6块智能锂电池协同工作，一键开关机、智能低电量返航、60米毫米波雷达避障，实时仿地飞行，续航时间70min@1kg载荷/50min@5kg载荷，拥有超高作业效率。

对称电机轴距 ▶ 1.65m(±0.01m)

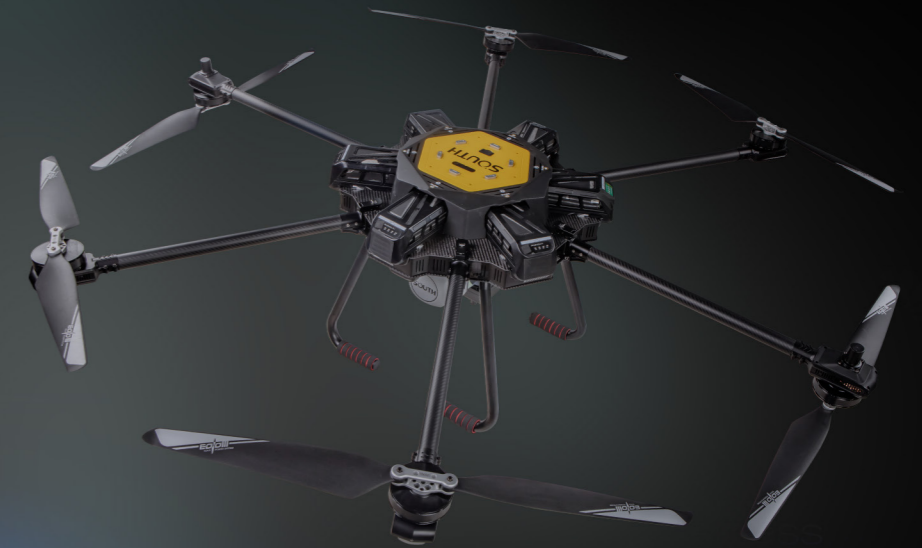
续航时间 ▶ 70min@1kg载荷, 50min@5kg载荷

定位精度 ▶ ±1cm+1ppm(水平), ±2cm+1ppm(垂直)

定位模式 ▶ RTK/PPK融合, 双差分天线定向

避障 ▶ 前视高清图传+60m雷达避障

智能电池 ▶ 一键开关机, 协同工作



Eco System

